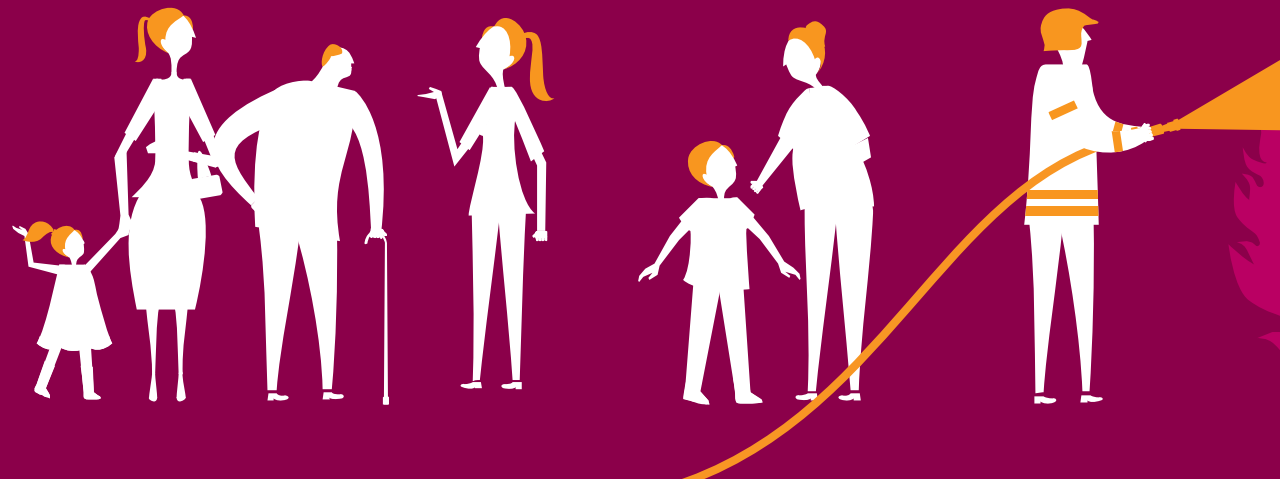


Henkilöstöedut

ma. henkilöstöjohtaja Taina Niiranen /
erityisasiantuntija Vesa Koskinen



Etuus	Etuuden määrä / hlö / vuosi	Kokonaiskustannus / vuosi
Liikunta-, kulttuuri-, työmatka- ja hyvinvointietu	200 €	3,9 M€
Työnantajan osuus lounasedusta	25 % (n. 635 €/hlö / vuosi)	12,4 M€
Merkkipäivien huomioiminen (50 ja 60 vuotta)	100-150 €	85 000 – 128 000 € *
Yhteisöllinen toiminta	50 €	0,98 M€
Eläkelahja	300 €	210 000 € **
Kahvit/teet + kahvimaidot	20 €	390 000 € ***
Ta-Va ry	20 €	390 000 €
	Sähköinen maksupalvelu yht. /vuosi	Kaikki yhteensä / vuosi
Henkilöstöetujen kustannukset	n. 16,4 M€	n. 18,5 M€

* Laskettu arviolla, jossa n. 850 hlöä täyttää 50 tai 60 vuonna 2023

** Laskettu arviolla, jossa 700 henkilöä jää eläkkeelle vuonna 2023

*** Laskettu vuoden 2021 hinnoista